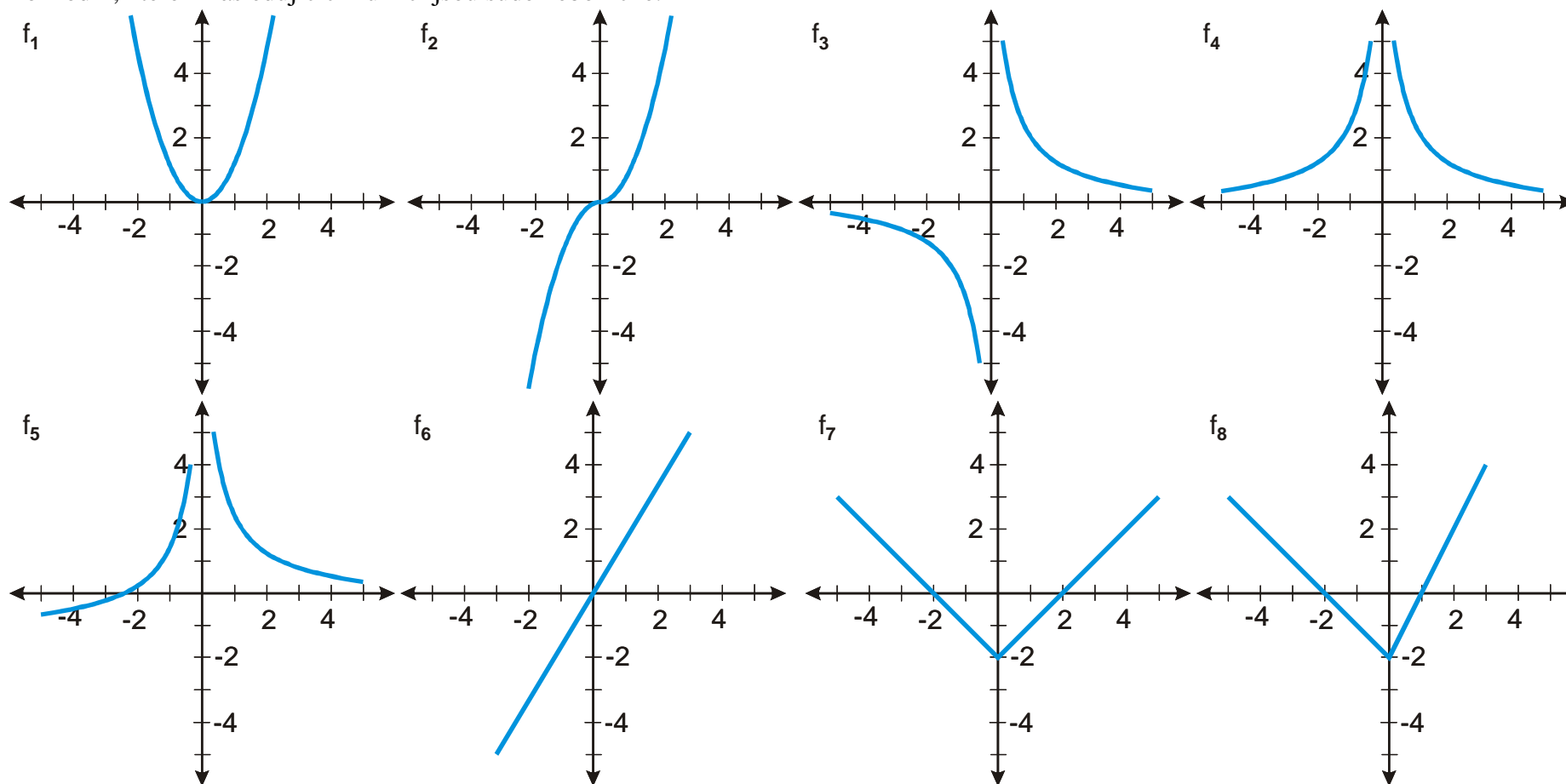


2.4.6 Sudé a liché funkce

Př. 1: Nakresli vedle sebe grafy funkcí: $y_1 = |x|+1$, $y_2 = 2x$, $y_3 = |x+2|$.
S pomocí nakreslených grafů prozkoumej, jakým způsobem souvisí hodnoty těchto funkcí pro navzájem opačná čísla.

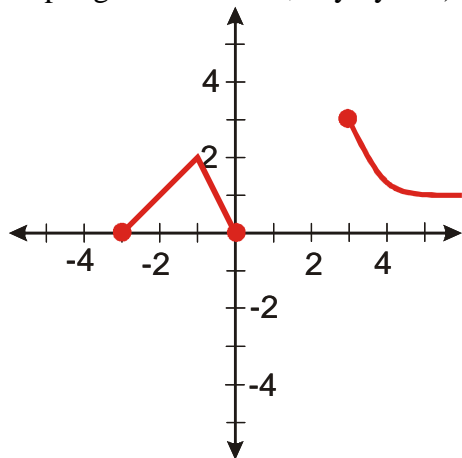
Př. 2: Rozhodni, které z následujících funkcí jsou sudé nebo liché.



Pedagogická poznámka: Celou hodinu ukazují zadání ve zvětšení 200% (pravá strana není vidět), pouze při řešení příkladu 2 zmenším zoom, aby byly vidět všechny grafy.

Př. 3: Existuje funkce, která je lichá i sudá zároveň?

Př. 4: Doplň graf funkce tak, aby byla: a) sudá b) lichá.



Př. 5: Uprav předchozí graf tak, aby byl předchozí úkol splnitelný.

Př. 6: Doplň upravený graf funkce tak, aby byla: a) sudá b) lichá.